

# MICA



IL-640

IL-640 EM

IL-6400

**Паспорт и инструкция  
по эксплуатации**

Внимательно ознакомьтесь с данной инструкцией. Следуя инструкции, Вы сможете продлить срок службы фонарей. Пожалуйста, сохраните инструкцию для дальнейшего использования и обслуживания фонаря.



## **ПЕРЕД ИСПОЛЬЗОВАНИЕМ**

При длительном хранении фонаря аккумуляторная батарея постепенно разряжается, поэтому перед первым использованием фонарь необходимо зарядить в зарядном устройстве MICA. Аккумуляторная батарея заряжается полностью в течение 7-11 часов, в зависимости от температуры и степени разряда батареи. Новая аккумуляторная батарея достигнет своей полной емкости примерно после 10 циклов «заряд-разряд». **Первая зарядка аккумуляторной батареи должна производиться непрерывно в течение 12 часов!**

## **РЕЖИМЫ РАБОТЫ**

Переключатель фонаря имеет следующие положения для разных моделей фонарей:

**IL-640:** Неполная мощность/ Полная мощность/ Выкл.

**IL-640 EM:** Неполная мощность/ Полная мощность/ Выкл.

**IL-6400:** Неполная мощность/ Полная мощность/ Выкл.

Фонарь **IL-6400** имеет функцию «Прожектор», которая включается продолжительным нажатием кнопки включения и длится, пока кнопка нажата. Функция «Прожектор» доступна при включенном фонаре.

## **ФУНКЦИЯ АВАРИЙНОГО ОСВЕЩЕНИЯ В ФОНАРЕ IL-640 EM**

Если фонарь установлен в зарядное устройство, которое подключено к источнику напряжения (сети переменного тока 220В или аккумулятору транспортного средства), то активируется режим ожидания и фонарь включается в режиме «Неполная мощность» в случае обесточивания зарядного устройства. При извлечении фонаря из зарядного устройства фонарь также автоматически переходит в режим аварийного освещения.

ATEXOR OY P.O. Box 89, FIN-60101 SEINAJOKI Tel: +358-207 343 250 [www.atexor.com](http://www.atexor.com)  
ООО «Мико Электро», 197183, Санкт-Петербург, ул. Полевая Сабировская, д. 44, тел. +7  
(812) 622-06-33, факс +7 (812) 622-06-34, e-mail: [info@mica-elektro.ru](mailto:info@mica-elektro.ru) [www.atexor.ru](http://www.atexor.ru)

# Инструкция по эксплуатации MICA IL-640, IL-640 EM, IL-6400

## ВРЕМЯ НЕПРЕРЫВНОЙ РАБОТЫ

Время работы фонаря при полностью заряженной аккумуляторной батарее зависит от выбранного режима мощности и модели фонаря:

	IL-640/ IL-640 EM NiMH	IL-640/ IL-640 EM NiCd	IL-6400 NiMH
Неполная мощность	24 ч	16 ч	24 ч
Полная мощность	8 ч	5 ч	8 ч

Светодиодный индикатор состояния заряда аккумуляторной батареи расположен под рукояткой фонаря. Если на индикаторе горит только один светодиод и/или фонарь мигает каждые 15 секунд, то это означает, что аккумуляторная батарея почти полностью разряжена (до конца работы остается примерно 10-20 минут). Во избежание глубокой разрядки аккумуляторной батареи микроконтроллер автоматически отключит фонарь. В критической ситуации Вы можете использовать фонарь еще в течение короткого времени, но при этом срок службы аккумуляторной батареи сокращается.

Когда срок службы аккумуляторной батареи подходит к концу, время работы фонаря сокращается. Если время работы фонаря стало короче указанного в данной инструкции даже после полной зарядки, необходимо заменить аккумуляторную батарею.

**Внимание!** В случае использования фонаря с никель-кадмиевой (NiCd) аккумуляторной батареей, фонарь следует полностью разряжать, включив и оставив его до автоматического отключения, не реже одного раза в месяц. Это поможет предотвратить появление «эффекта памяти» аккумуляторной батареи и продлить срок ее службы.

**Внимание:** Никель-металлогидридную (NiMH) аккумуляторную батарею нельзя вставлять в фонарь, предназначенный для никель-кадмиевой (NiCd) батареи, и наоборот!

## ЗАРЯДКА И ХРАНЕНИЕ

Не заряжайте фонари IL-640 и IL-6400 в других зарядных устройствах, кроме новых зарядных устройств MICA. Старые зарядные устройства MICA, произведенные до октября 2013 г., могут быть модифицированы для зарядки этих фонарей. Когда фонарь не используется, храните его установленным в зарядном устройстве.

**ВРЕМЯ ЗАРЯДКИ** IL-640/ IL-640 EM NiMH 11 ч IL-640/ IL-640 EM NiCd 7 ч IL-6400 NiMH 11 ч

## ОБСЛУЖИВАНИЕ

В течение гарантийного срока компоненты фонаря могут быть заменены только уполномоченной сервисной службой, с использованием оригинальных компонентов, произведенных компанией ATEXOR. При использовании не оригинальных компонентов условия гарантии не действуют.

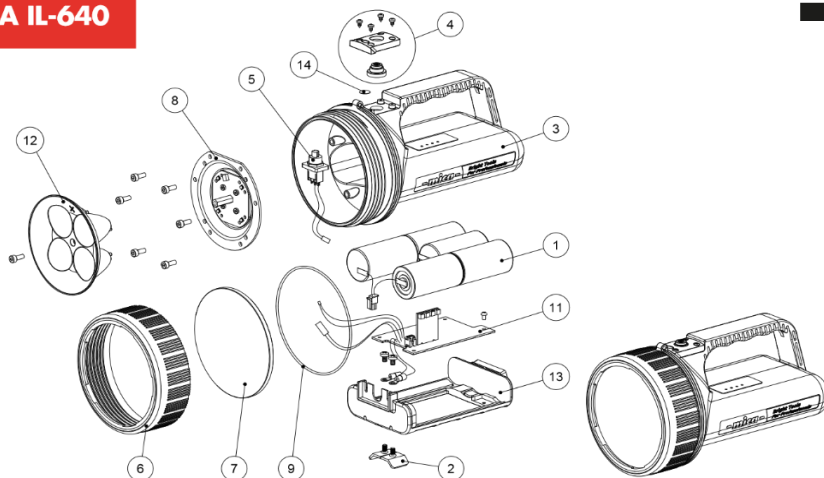
### Разборка и сборка фонаря IL-640

1. Отвинтите наружные винты (отвертка PZ2) зарядных контактов (2) снизу корпуса фонаря.
2. Отвинтите стопорное кольцо (6), снимите линзу фонаря (7) и герметичное кольцо-прокладку (8).
3. Отвинтите винт на отражателе (шестигранный ключ 3мм) и снимите отражатель (12).
4. Аккуратно отсоедините разъем от светодиодного модуля (8). Не дотрагивайтесь до светодиодов!
5. Отвинтите винты Torx на светодиодном модуле (ключ T20) и снимите его.
6. Вытащите наполовину внутренний блок (13) (если внутренний блок не выходит свободно, слегка постучите корпусом фонаря о край стола) и отсоедините разъем переключателя фонаря (5). Вытащите внутренний блок целиком.
7. Замените необходимые компоненты и соберите фонарь в обратном порядке.
  - a. Провода не должны быть пережаты.
  - b. Убедитесь, что отражатель не касается светодиодов.
  - c. Поместите герметичное кольцо-прокладку в паз, сверху положите линзу фонаря.
  - d. Стопорное кольцо необходимо затянуть с усилием, достаточным для избегания попадания пыли и влаги внутрь фонаря, предварительно установив фонарь в зарядное устройство.

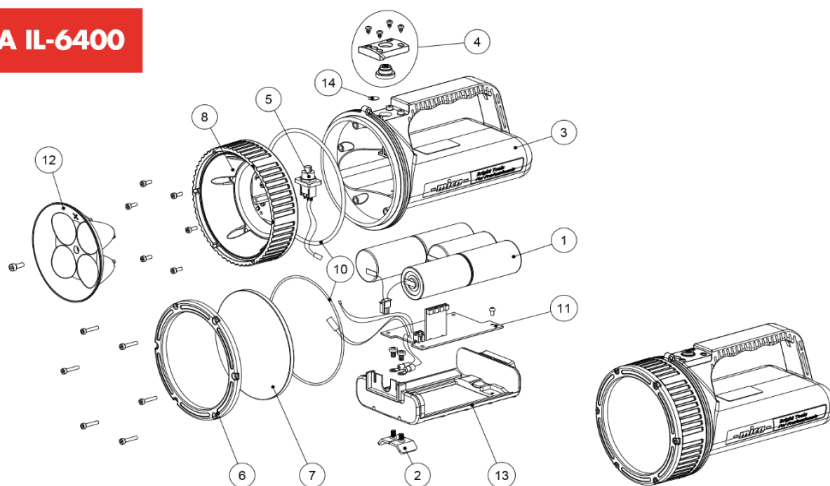
Фонарь содержит аккумуляторную батарею и электронные компоненты. При утилизации фонаря необходимо соблюдать действующие нормы и правила.



## MICA IL-640



## MICA IL-6400



### Разборка и сборка фонаря IL-6400

1. Отвинтите наружные винты (отвертка PZ2) зарядных контактов (2) снизу корпуса фонаря.
2. Отвинтите 6 винтов (шестигранный ключ 2,5мм) и снимите рамку линзы (6), линзу (7) и герметичное кольцо-прокладку (10).
3. Отвинтите винт на отражателе (12) (шестигранный ключ 3мм) и снимите отражатель.
4. Отвинтите 6 винтов (шестигранный ключ 2 мм), слегка откройте алюминиевую рамку (8) и аккуратно отсоедините разъем с красным и черным проводами от светодиодного модуля (8). Не дотрагивайтесь до светодиодов! Снимите светодиодный модуль.
5. Вытащите наполовину внутренний блок (13) (если внутренний блок не выходит свободно, слегка постучите корпусом фонаря о край стола) и отсоедините разъем переключателя фонаря (5). Вытащите внутренний блок целиком.
6. Замените необходимые компоненты и соберите фонарь в обратном порядке.
  - a. Провода не должны быть пережаты.
  - b. Убедитесь, что отражатель не касается светодиодов.

## Замена переключателя фонаря

**Внимание!** Для замены переключателя необходимо полностью разобрать фонарь.

1. Открутите четыре шурупа на защитной накладке переключателя (4) на рукоятке фонаря.
2. Удалите защитную накладку и открутите фиксирующую гайку вместе с резиновым колпачком, выньте переключатель фонаря (5) изнутри корпуса.
3. Перед сборкой убедитесь, что резиновый колпачок не поврежден, его повреждение может привести к попаданию влаги и пыли внутрь фонаря.

## ЗАПАСНЫЕ ЧАСТИ

1	22002	NiMH аккумуляторный блок 9,0А/ч	8	21017	Светодиодный модуль IL-640
	22006	NiCd аккумуляторный блок 5,5А/ч		21018	Светодиодный модуль IL-640 CRI (желтые светодиоды)
2	M00940	Зарядные контакты (комплект)		21019	Светодиодный модуль IL6400
3	16034	Корпус фонаря IL-640 NiMH		21020	Светодиодный модуль IL-6400 CRI (желтые светодиоды)
	16035	Корпус фонаря IL-640 NiCd			
	16036	Корпус фонаря IL-6400 NiMH	9	M02867	Герметичное кольцо- прокладка IL-640 (1шт.)
4	MН0101_2	Накладка переключателя, черная NiMH	10	MН0106_3	Герметичное кольцо- прокладка IL-6400 (2шт.)
	MН0101_1	Накладка переключателя, серая NiCd	11	21013	Печатная плата IL-640
5	M03356	Переключатель		21014	Печатная плата IL-640
6	M00895	Стопорное кольцо IL-640 NiMH, черное		21015	Печатная плата IL-6400
	M01264	Стопорное кольцо IL-640 NiCd, серое	12	16023	Отражатель
	M02862	Рамка линзы IL-6400	13	M01193	Внутренний блок
7	M01297_X	Стеклолинза	14	M02673	Клапан Gore-Tex
				35032	Набор винтов IL-640
				35033	Набор винтов IL-6400
				70705	Ремень

## АКСЕССУАРЫ

M11350	Красный фильтр (IL-640)
M11351	Зеленый фильтр (IL-640)
M11352	Оранжевый фильтр (IL-640)
M11357	Рассеивающая линза (IL-640)
M11265	Регулируемый штатив (IL-640/6400)

## ТЕНИЧЕСКИЕ ХАРАКТЕРИСТИКИ

Источник света:	4 мощных светодиода Cree
Аккумуляторная батарея:	NiMH 6В или NiCd 6В
Температура окружающей среды:	-20 °С ... +40 °С
Класс защиты от внешних воздействий:	IP67
Размеры:	215мм x 120мм x 125мм
Вес:	IL-640 NiMH 1,4 кг, IL-640 NiCd 1,3 кг IL-6400 NiMH 1,6 кг
Зарядное устройство:	MICA ILC/ ILC-VAC/ CR-C3/ CR-C5

## ГАРАНТИЯ ИЗГОТОВИТЕЛЯ

Гарантийный срок эксплуатации изделия, за исключением аккумуляторной батареи, составляет 2 (два) года с момента поставки изделия покупателю. Гарантийный срок эксплуатации аккумуляторной батареи составляет 6 (шесть) месяцев с момента поставки изделия покупателю. Гарантия действительна при условии соблюдения требований инструкции по эксплуатации. Гарантия распространяется на возможный брак изготовления и брак комплектующих. Гарантия не действует в случаях, если любые компоненты изделия повреждены любым образом или изменены значения регулировок электронных компонентов. Гарантийный ремонт может производиться только сервисной службой, уполномоченной компанией АТЕХОР. Внимание: Новый фонарь/ аккумуляторный блок MICA должен быть введен в эксплуатацию или заряжен в течение 3 (трех) месяцев с момента поставки изделия покупателю.

© 5-2014 АТЕХОР ОУ.

Оставляем за собой право на внесение изменений без предварительного уведомления.

